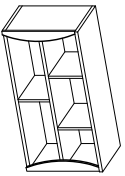


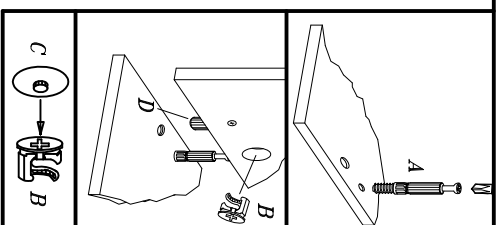
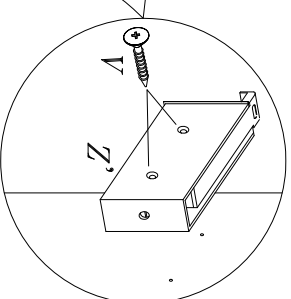
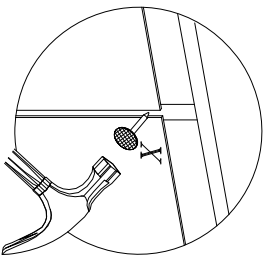
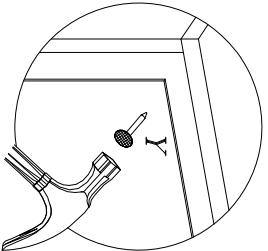


# TENUS PÓLKA 100

Instrukcja montażu  
Assembly instructions

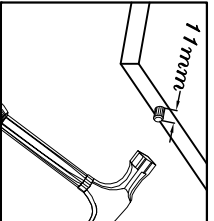


16	16	16	24	4	2		

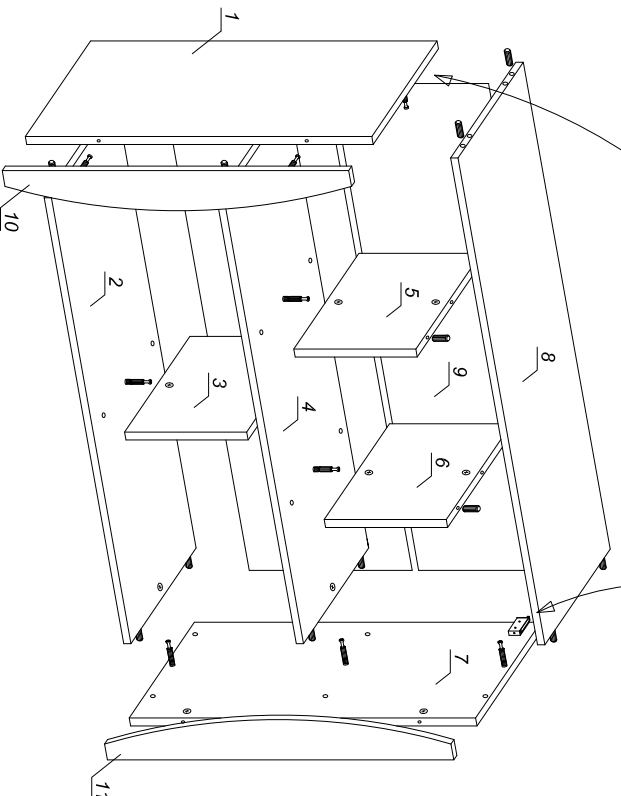


**UWAGA! WAŻNE!**  
KOŁKI WBIJAĆ JAK NA PONIŻSZYM  
RYS. W KRAWĘDZĀ ELEMENTU!

**UWAGA:**  
ATTENTION:



No	Stc	L	W	T
1	1	500	225	16
2	1	968	225	16
3	1	225	225	16
4	1	968	225	16
5	1	225	225	16
6	1	225	225	16
7	1	500	225	16
8	1	968	225	16
9	2	998	247	3
10	1	500	120	16
11	1	500	120	16



**UWAGA! WAŻNE!**  
DO MOCOWANIA MEBLA DO ŚCIANY STANDARDOWO NIE JEST DOSTARCZANY KOŁEK. NALEŻY ZASTOSOWAĆ KOŁEK TWORZYWY WY ORAZ WKREŃT. ZAPEMNIĄJĄCY WŁAŚCIWE PRZYTWIERDZENIE DO ODPWIEDNIEJ ŚCIANY. W PRZYPADKU BRAKU PEWNOŚCI CO DO RODZAJU ŚCIANY I PEWNOŚCI ZAMOCOWANIA DO NIEJ MEBLA – A TYM SAMYM BEZPIECZNEGO JEGO UŻYTKOWANIA – NALEŻY ZWRÓCIĆ SIĘ DO SPECJALISTY, KTÓRY OKREŚLI RODZAJ ŚCIANY I DOBIERZE DO NIEJ WŁAŚCIWY RODZAJ KOŁKA.