

Adam

meble

INSTRUKCJA MONTAŻU
ASSEMBLY INSTRUCTION

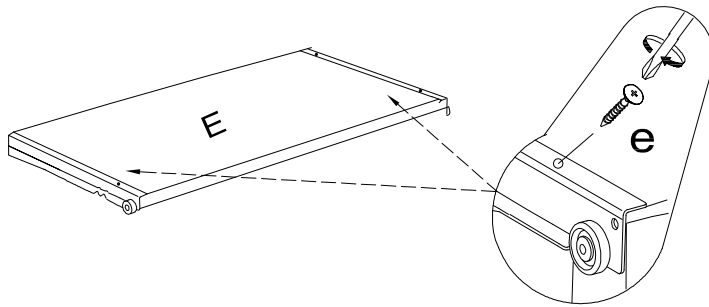
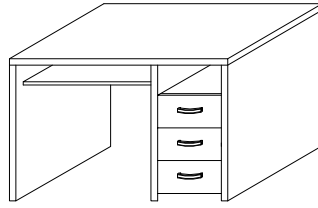
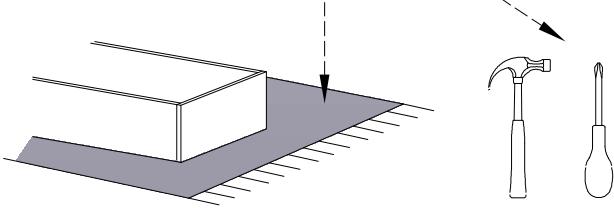
MA- Biurko

UWAGA !
W dniu zakupu mebli należy sprawdzić (najlepiej w sklepie) stan zakupionych mebli tzn.:
1.Czy towar jest zgodny z zamówieniem
2.Czy elementy nie są uszkodzone i czy ich ilość wraz z akcesoriami jest zgodna z poniższym wykazem

NIE UWZGLĘDNIĄ SIĘ ZGŁOSZEŃ REKLAMACYJNYCH OBEJMUJĄCYCH:
1.Uszkodzenia powstałe w wyniku niewłaściwego przewozu bądź przenoszenia mebli oraz złego montażu, jak również wynikiłe po sprzedaży ze zdarzeń losowych i innych okoliczności.
2.Uszkodzenia powstałe w wyniku niewłaściwego użytkowania, przechowywania i konserwacji, jak również po stwierdzeniu napraw przez osobę nieupoważnioną.
3.Wady i uszkodzenia w następstwie których obniżono cenę wyrobu.

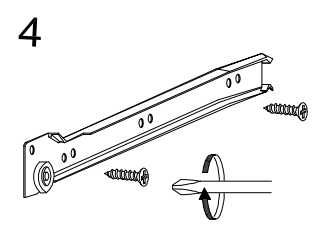
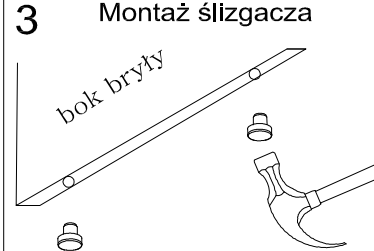
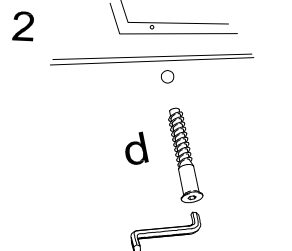
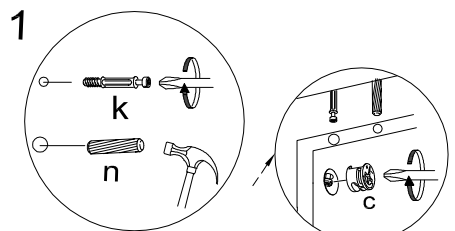
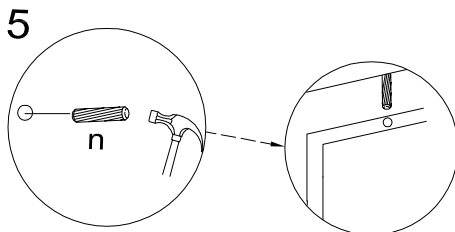
ZASADY UŻYTKOWANIA MEBLI:
1.Meble powinny być użytkowane zgodnie z ich konstrukcją i przeznaczeniem.
2.Meble powinny być przechowywane i używane w odpowiednich warunkach tj. nie należy dopuszczać do nadmiernego przegrzewania (przesuszenia), unikać wilgoci (zamoczenia, przemarzania).
3.Meble powinny być używane w pomieszczeniach suchych i zabezpieczonych przed szkodliwymi wpływami atmosferycznymi oraz bezpośrednim działaniem promieni słonecznych.
4.Meble nie należy ustawiać w odległości mniejszej jak 1 metr od czynnych grzejników.

Do montażu potrzebne są :

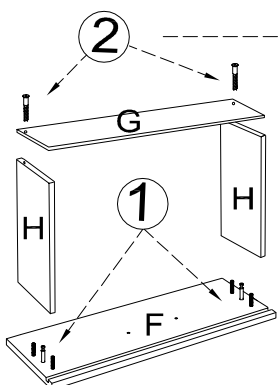


Wykaz	Wymiar (mm)	Ilość
A	740x490x36	3
B	1200x600x36	1
C	691x300x18	1
D	400x500x18	2
E	666x450x18	1
F	396x196x18	3
G	375x120x18	3
H	430x120x18	6
J	714x400x18	1
K	453x373x18	1

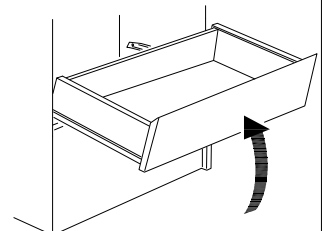
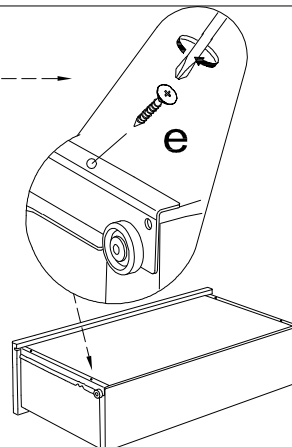
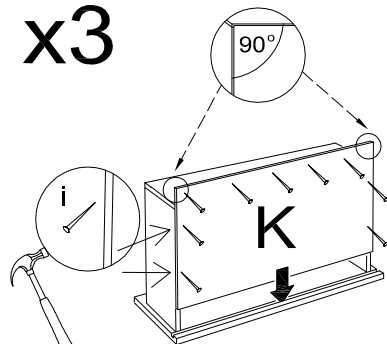
a	b	c	d	e	f	g	o	p	s	t
x 6	x 3	x 26	x 6	x 32					x 12	
	x 26	x 1	x 2	x 36			x 4			
j	k	l	m	n	h	i		r	w	z

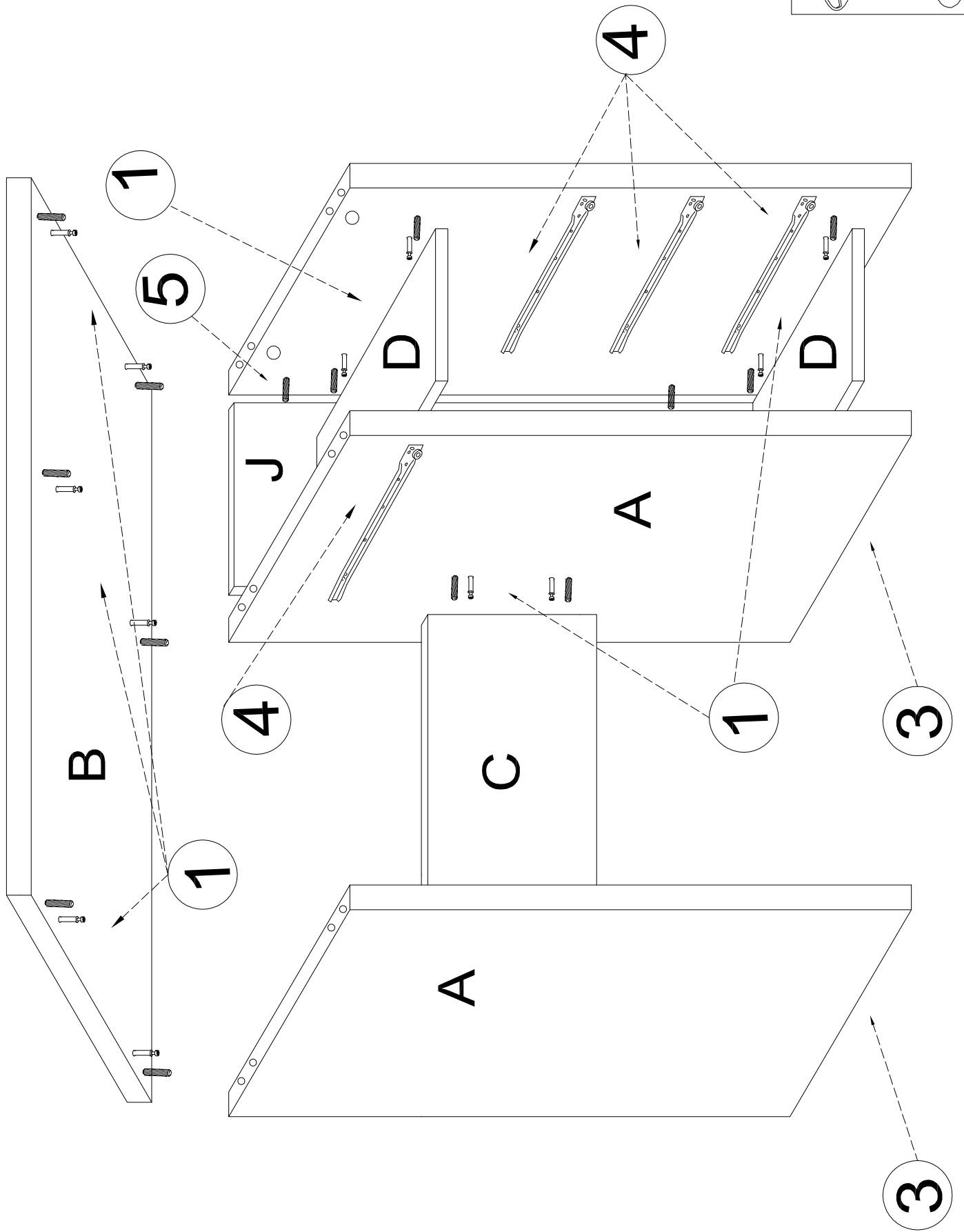
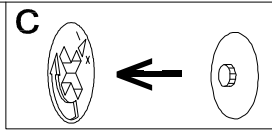


Montaż szuflady



x3





UWAGA !

KROK 1: montujemy akcesoria tzn. nabijamy kołki drewniane, wkręcamy mimosrody itd. do poszczególnych elementów.

KROK 2: łączymy elementy J, D, A dodajemy kolejno C, B.

KROK 3: obsadzamy szuflady