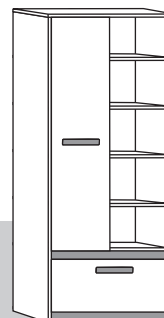




www.MLMEBLE.pl

GB D CZ SK RUS LT
assembly instructions / montageanleitung / montážní návod / montážny návod / инструкции по монтажу / surinkimo instrukcija



INSTRUKCJA MONTAŻU

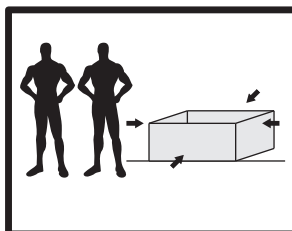
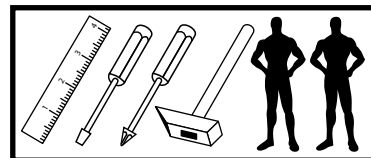
BEST 03

↑ 199 → 80 ↗ 41

akcesoria / accessories / zubehör / příslušenství / prislušenstvo / аксессуары / furnitūra :

x 30 KK 8/32	x 6 KT 6,3/50	x 80 GZ 1,4/25	x 4 SG 8/8	x 26 MD	x 8 ZAM	x 8 ZAM	x 24 PA Ø5	x 20 WT 3,5x16	x 4 WT 4x30	x 3 ZPW
x 3 PK H-4	x 6 WE 6,3x13	x 12 BDP	x 2 UT 1.839	x 1 PKZ	x 1 PAL 350	x 1 WS L 350	x 1 kluczyk / key / schlüssel / klič / ključ / ключ / raktas	x 1 klej / glue / kleber / lepidlo / lepido / kneij / kljaj		

do montaży potrzebne są:
are needed for assembly:
sind erforderlich für die montage:
jsou potřebné pro montáž:
sú potrebné pre montáž:
которые необходимы для сборки:
Surinkimui reikės:

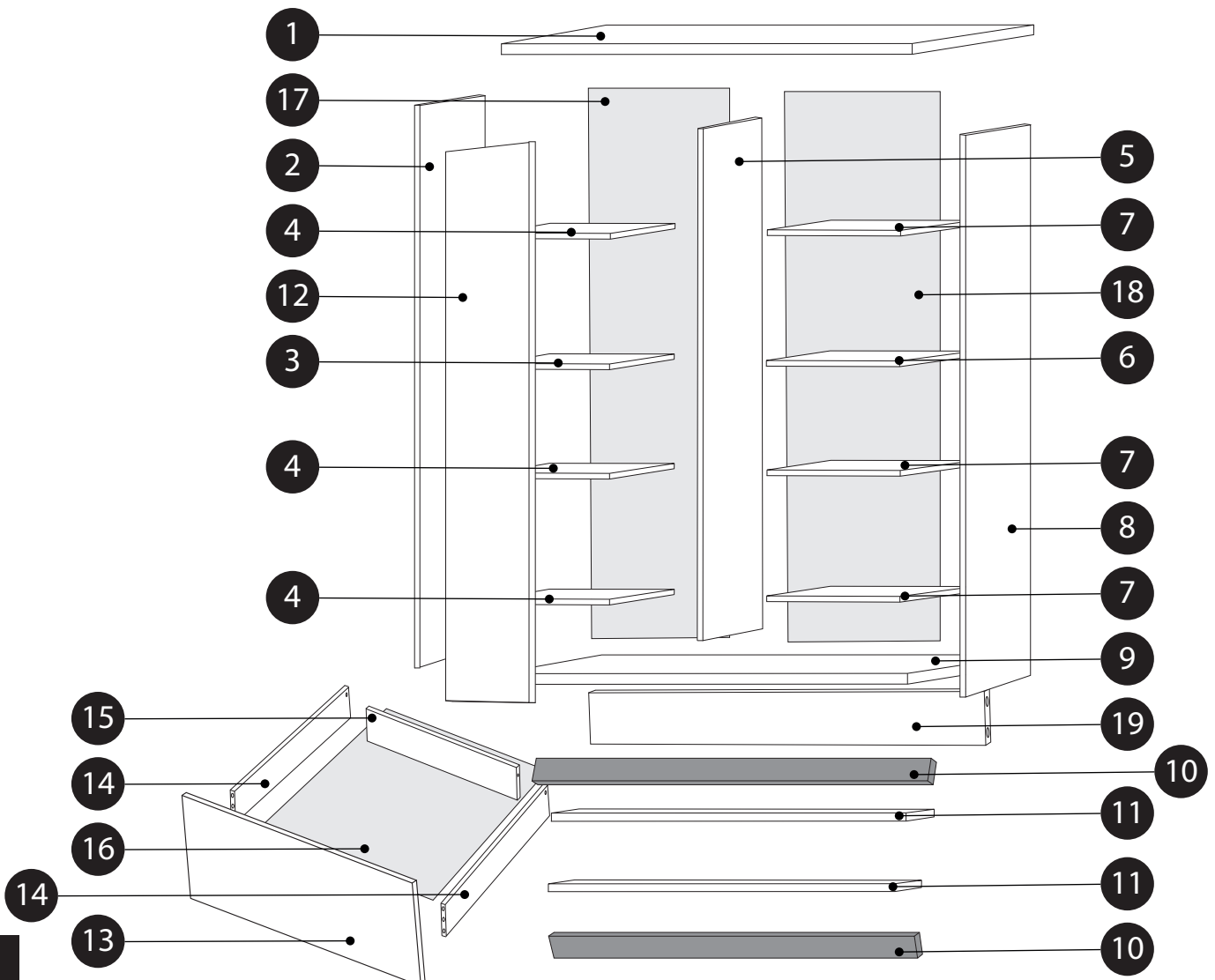
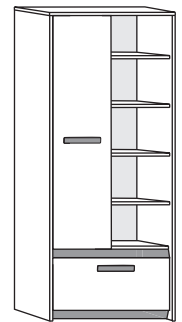


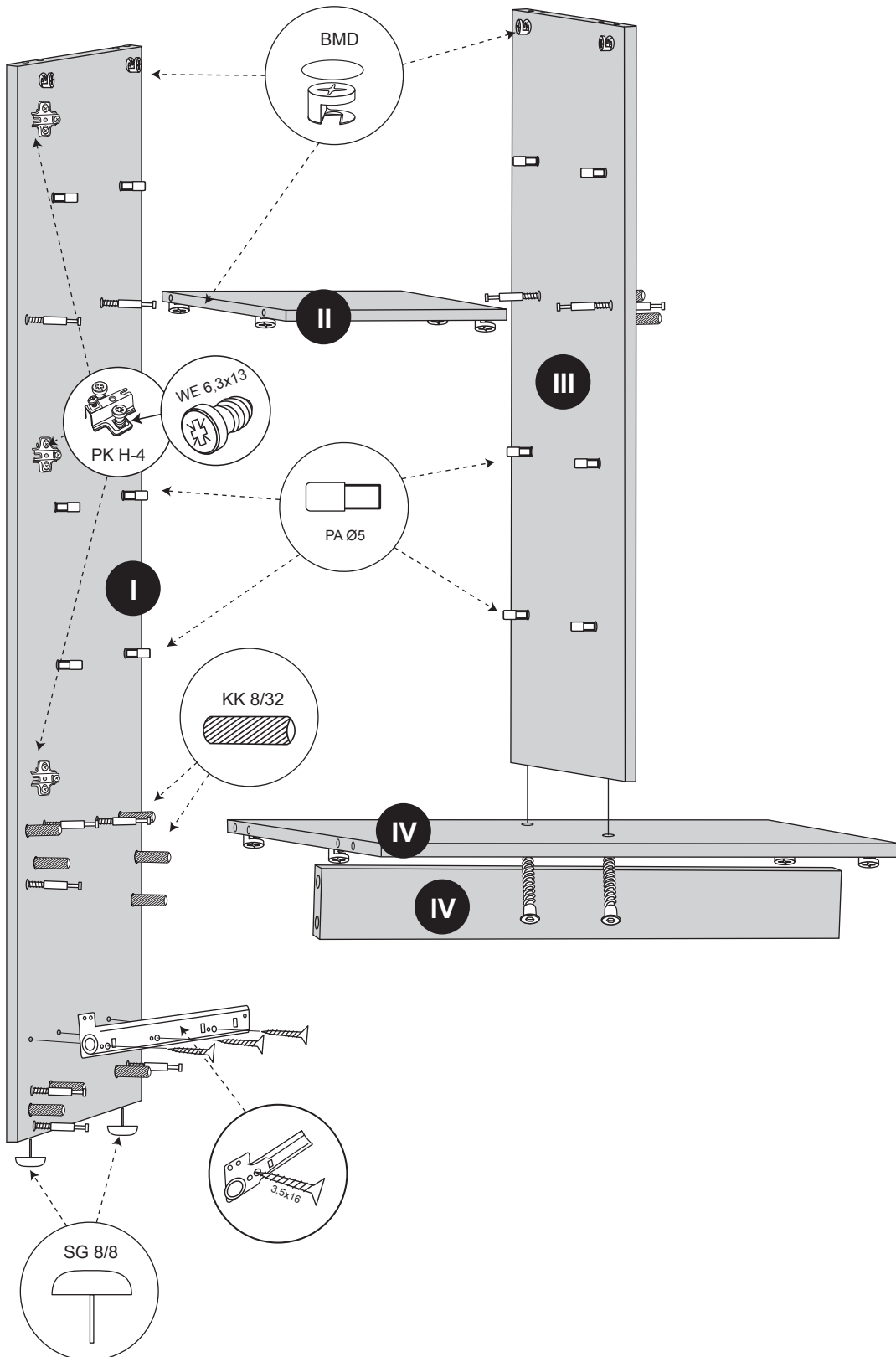
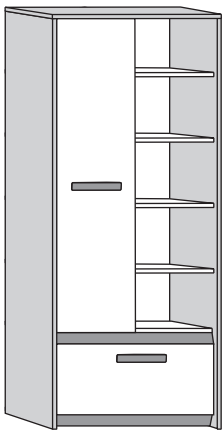
UWAGA ! - mebel należy składać w pozycji poziomej
WARNING! - furniture should be submitted in a horizontal position
WARNUNG! - Möbel sollten in einer horizontalen Position vorzulegen
POZOR! - Nábytek by měl být předložen ve vodorovné poloze
POZOR! - Nábytok by mal byť predložený vo vodorovnej polohe
ВНИМАНИЕ! - Мебель должна быть представлена в горизонтальном положении
DĚMESIO! - Baldą surenkame horizontalioje padėtyje

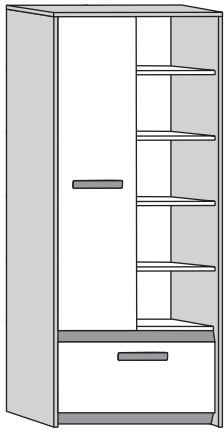
UWAGA ! - w pierwszej kolejności wbijamy akcesoria „KK” i „MD” w blaty oraz boki.
WARNING! - The first accessory sticks "KK" and "MD" in the tops and sides.
WARNUNG! - Die erste Accessoire-Sticks "KK" und "MD" in den Spitzen und an den Seiten.
POZOR! - První příslušenství holí "KK" a "MD" v korunách a boky.
POZOR! - Prvé príslušenstvo palíc "KK" a "MD" v korunách a boky.
ВНИМАНИЕ! - Первый аксессуаров палочки "KK" и "MD" по верхинам и по бокам.
DĚMESIO! - Pirmiausiai furnitūrą KK ir MD įkalame į stalviršį ir šonus.

	CODE			
1	BEST03K_03	800	404	1
2	BEST03K_01	1968	403	1
3	BEST03K_05	366	336	1
4	BEST03K_06	366	336	3
5	BEST03F_11	1496	352	1
6	BEST03F_08	382	350	1
7	BEST03F_09	382	350	3
8	BEST03K_02	1968	403	1
9	BEST03F_15	764	352	1
10	BEST03W_01	764	70	2
11	BEST03K_04	764	100	2
12	BEST03F_14	379	1510	1
13	BEST03F_07	759	328	1
14	BEST03F_12	350	220	2
15	BEST03F_13	707	220	1

	CODE			
16	BEST03HDF_03	735	355	1
17	BEST03HDF_01	1920	389	1
18	BEST03HDF_02	1920	404	1
19	BEST03F_10	764	132	1

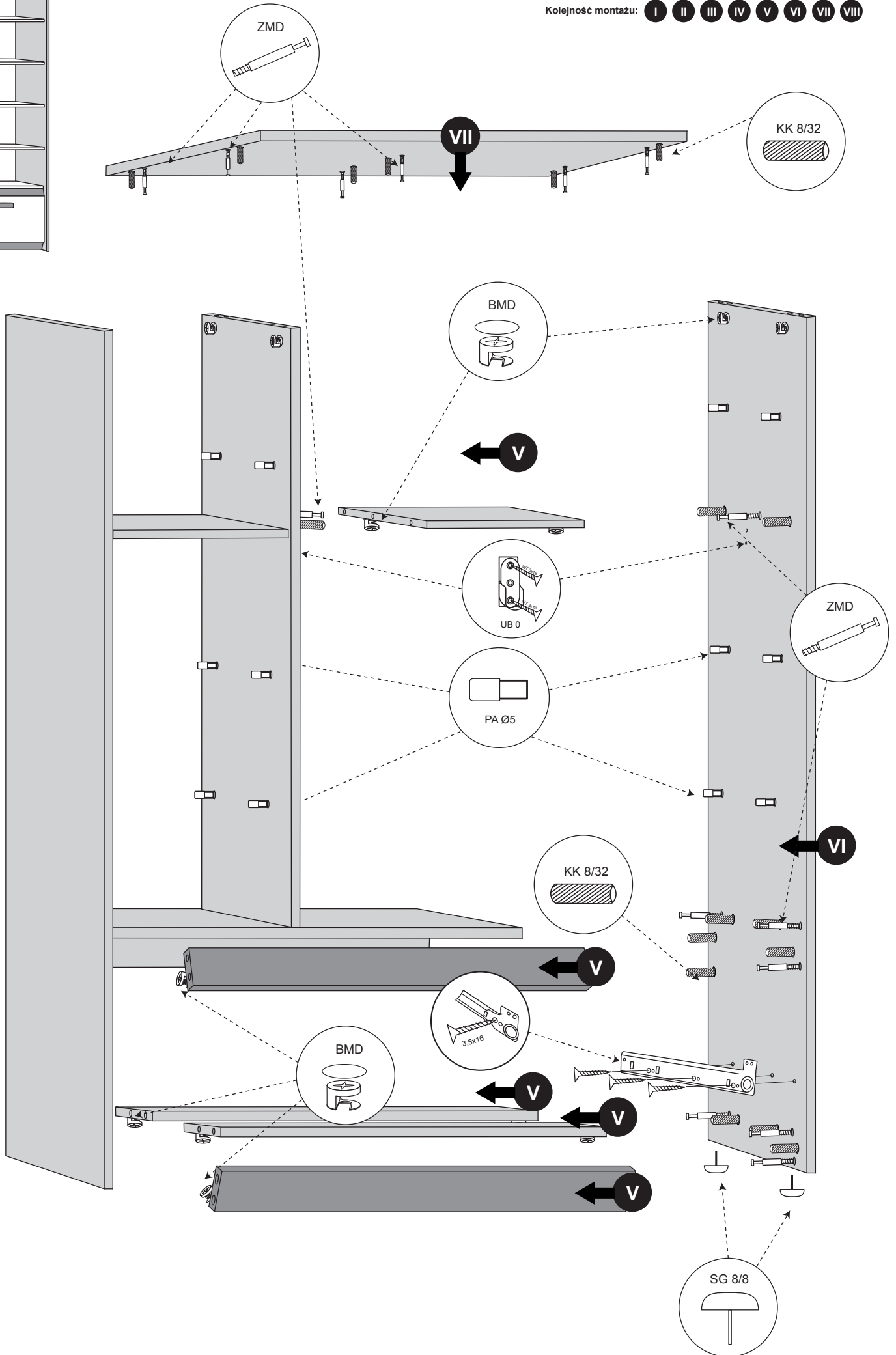


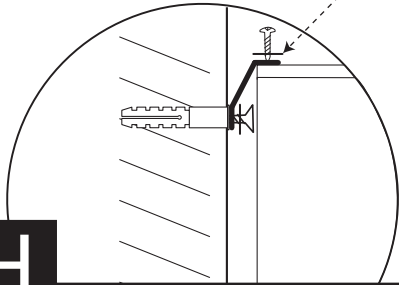




sequence assembly / reihenfolge montage / sekvenca montáž / postupnosť montáže / последовательность ассамблеи / surinkimo eiliškumas

Kolejność montażu: I II III IV V VI VII VIII





UWAGA ! - Mocowanie do ściany.
WARNING! - Attaching to the wall.
WARNUNG! - Anbringen an der Wand.
POZOR! - Připevnění na stěnu.
POZOR! - Připevnenie na stenu.
ВНИМАНИЕ! - Крепление к стене
DĒMESIO! - Tvirtinimas prie sienos.

